

Wechselsilos System „Bock“

Baustellen-Freifallsilos 22,5 – 32 m³

Beschaffenheit / Ausführung

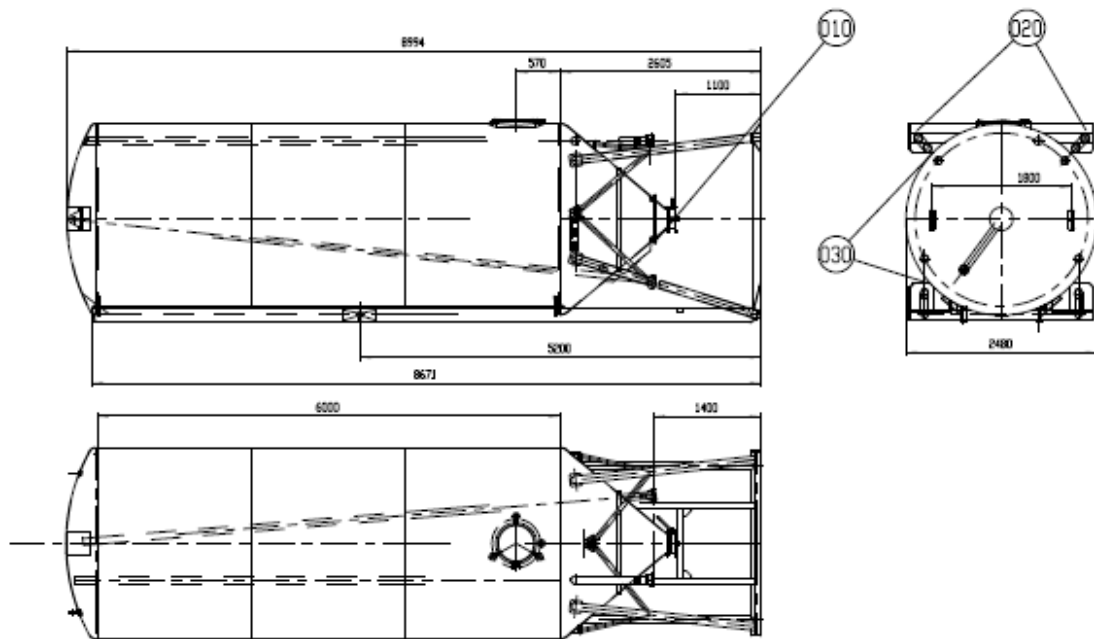
- Durchmesser des Silokörpers: 250 cm;
- Tankboden an der Stirnseite;
- Trichter aus einem Stück gefertigt;
- Winkel des Trichters: 50 grad;
- Rüttlerträger;
- Regenabweiser;
- Auslaufklappe: NW 250;
- Auslauf mit Flanschanschluss;
- Auslaufhöhe unter Klappe: 110 cm;
- Domdeckel: NW 500;
- Befüllrohr 2,5" mit Pralltopf;
- Anschluss Befüllrohr: Storzkupplung B;
- Blinddeckel mit Kette;
- Entlüftungsrohr 4";
- Anschluss Entlüftungsrohr: Storzkupplung A;
- Kauschenbügel (Kranösen) zum Umsetzen im Leerzustand;
- Aufnahmebeschlag im Seitenbereich bis max. 25 to.


Optional

- Vibrations-Rüttelmotor 400V/60Hz/3.600rpm/3kN;
- Lüftungsanschluss im Kegel zur Auflockerung;
- Ringbelüftung im Konus mit 3 Fluiddüsen, Ringleitung und Rückschlagventil.



Silo-Typ	Maße in mm			Volumen in m ³	max. Befüllgewicht in kg (Zement)	Gewicht in kg
	Gesamthöhe	Durchmesser	Zylinderlänge			
WSS 22,5	7040	2500	3750	21,5	ca. 25.000	2300
WSS 29,5	8500	2500	5500	29,0	ca. 32.000	2900
WSS 32,5	9000	2500	6000	33,0	ca. 36.000	3050



Pos.	Bezeichnung	Zeichnung-Nr.	Code
10	Ringblowung mit 3 Flutblasen		280
20	keine abklappbare Schutzhaube		
30	Anderbleche	280-100-1-5115-2-10	
01/02	01/02	AVG-Nr. 1 06.0002	AVG-Nr. 2 280-325-2-0000-0-06
 AVG Corbis Infrarotsysteme		WSS-32, 5 mit Ringblowung Typ. AVG 280-325-2-0000-0-06	